

坂井砂山4丁目中古住宅 (現況渡し)

■交通アクセス
JR新潟大学前駅まで徒歩約2分!

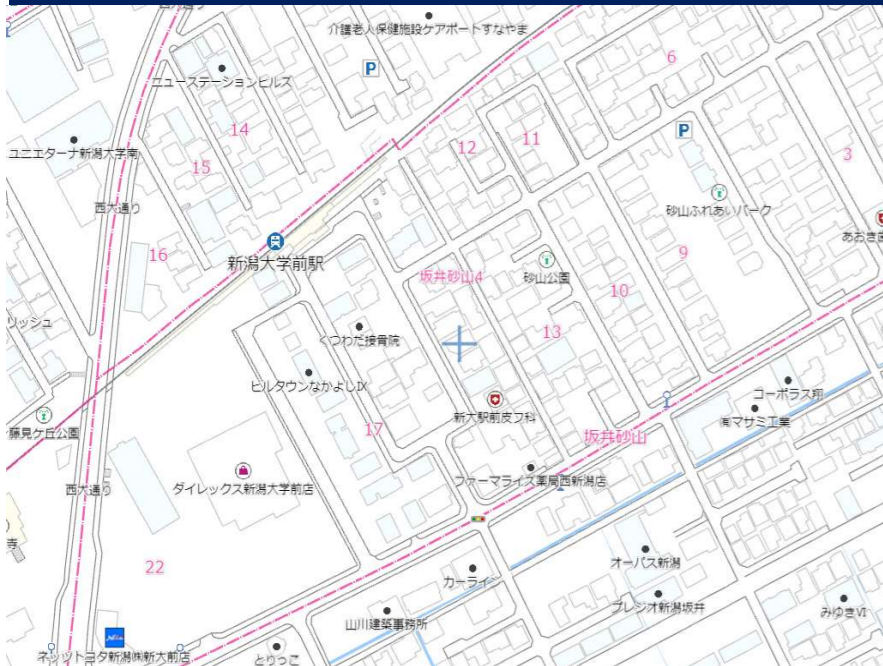


★新通小学校まで徒歩約13分、坂井輪中学校まで徒歩約19分!

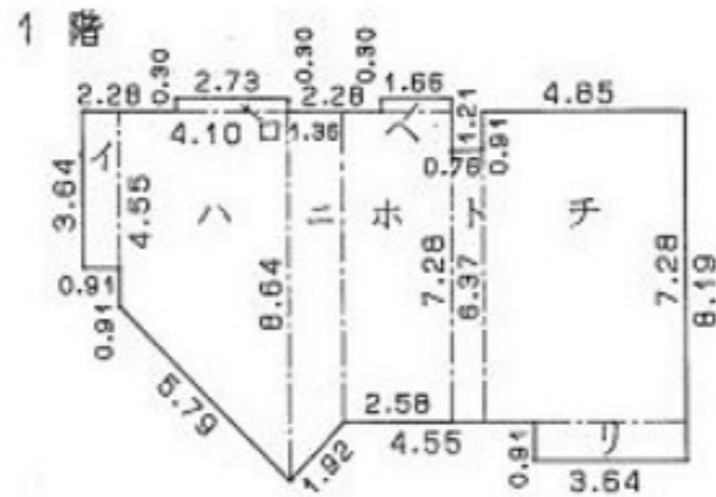
★閑静な住宅地で住環境としておすすめです!

敷地面積231.58㎡ 建物面積189.09㎡

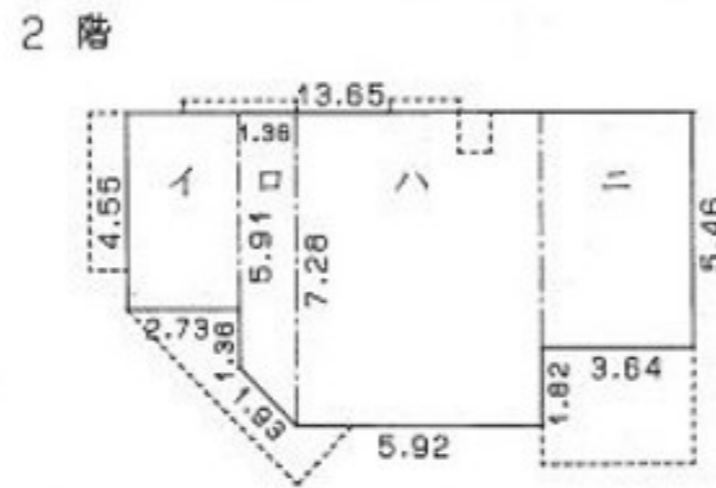
人気の坂井砂山エリアに
中古住宅ができました。
是非ご検討ください!



閑静な住宅地です!



1階床面積
104.73㎡



2階床面積
84.36㎡



※現況と図面もしくは間取り図に相違がある場合は現況を優先します。

物件種目	売地		
最寄り駅	JR新潟大学前駅		
物件価格	2,300万円		
所在地	新潟市西区坂井砂山4丁目14-16		
交通	新潟大学前駅まで徒歩2分		
公簿面積	231.58㎡	公簿面積坪数	70.05坪
有効面積		有効面積坪数	
私道負担	無し		
接道状況			
地目	宅地	現況	宅地
間口		奥行	
その他			
都市計画	市街化区域	用途地域	第1種住居地域
建ぺい率	60%	容積率	200%
その他制限	建築基準法第22条規制あり、道路車線制限▲1.25 隣地斜線制限20m+▲1.25、日影規制あり		
引渡し時期	即時	引渡し条件	現況渡し
電気	東北電力	ガス	北陸ガス(引き込み済み)
水道	引込済み	下水	引込済み
通学区小学校	新通小学校 約13分1000m		
通学区中学校	坂井輪中学校 約19分1500m		
土地権利	所有権		
備考	※現況渡しとなります。 ※残置物は撤去します。 ※契約不適合責任は免責となります。		
手数料	3%+6万(税)	取引態様	専任媒介
仲介料報酬額	825,000円		消費税込み

(公社)新潟県宅地建物取引業協会会員 新潟知事免許(1)第5626号

仲介会社



株式会社
NIIGATA REIWA

新潟令和不動産

担当:黒滝

お問合せ

〒950-2021 新潟市西区小針藤山6番16号

フリーダイヤル0120-24-7774

TEL 025-374-7774 FAX025-374-7778

担当直通ダイヤル
080
3604-7773



